

Reseller

TECH&CONSULTING

ESPECIALES



HACIA UNA MEJOR

COLABORACIÓN EMPRESARIAL



COMUNICACIONES UNIFICADAS Y COLABORACIÓN, CLAVES PARA EL ÉXITO

SEGÚN UN INFORME RECIENTE, EL 69% DE LAS COMPAÑÍAS ENCUESTADAS QUIERE INVERTIR EN TECNOLOGÍA DE COMUNICACIONES Y COLABORACIÓN POLIVALENTE EN LUGAR DE EN DISPOSITIVOS DEDICADOS A UN SOLO USO. LOS PROVEEDORES DE COMUNICACIONES UNIFICADAS CON MODELOS DE COMPRA FLEXIBLES, INCLUIDOS LOS SERVICIOS POR SUSCRIPCIÓN, ESTÁN MEJOR POSICIONADOS PARA ATRAER A LAS ORGANIZACIONES QUE DESEAN MODERNIZAR SUS COMUNICACIONES.

En entornos de trabajo cada vez más híbridos, las organizaciones operan permanentemente con una plantilla mixta, tanto presencial como remota, siendo muchas las dificultades que tienen aquellas que desean modernizar sus comunicaciones empresariales para apoyar el trabajo híbrido. Mitel, en colaboración con la empresa de análisis Techaisle, ha realizado un informe que revela que el 84% de las organizaciones cree que las comunicaciones modernas son críticas para el éxito de la empresa.



APUESTA POR LAS COMUNICACIONES UNIFICADAS

Las organizaciones no quieren una solución cualquiera. El 69% de las encuestadas quiere invertir en tecnología de comunicaciones y colaboración polivalente en lugar de en dispositivos dedicados a un solo uso, lo que refuerza de forma efectiva el valor de las modernas plataformas de comunicaciones unificadas (CU). Según los encuestados, unas soluciones de comunicaciones unificadas adecuadas proporcionan flexibilidad, incluyen una gran variedad de funcionalidades y se integran bien con otras soluciones tecnológicas, como las suites ofimáticas, las de gestión de proyectos y las soluciones de CRM, lo que las hace idóneas para un entorno de trabajo híbrido.

Las empresas también quieren disponer de formas sencillas de adquirir soluciones modernas de comunicaciones unificadas. En lo que respecta a las comunicaciones unificadas on-premise, el 40% de las organizaciones prefiere invertir en soluciones de comunicaciones unificadas (CU) como gasto de capital (CapEx), mientras que el 33% prefiere un modelo de gasto operativo (OpEx). Los proveedores de CU que ofrecen modelos de compra flexibles, incluidos los servicios por suscripción, están mejor posicionados para atraer a las organizaciones que desean modernizar sus comunicaciones.

Mientras la conocida como “gran dimisión” continúa produciéndose, el 51% de los empleados expresó su preocupación por los conflictos entre el trabajo y la vida privada, y el 34% citó su preocupación por la soledad al trabajar a distancia. El estudio sugiere que el incremento de las inversiones en soluciones modernas de comunicaciones unificadas puede ser un catalizador para un trabajo más eficiente y conexiones fluidas entre empleados, empresas y compañeros de tra-

bajo y ayudar a aliviar el estrés y fomentar el compromiso.

“Tal y como se desprende del estudio de Techaisle, las organizaciones no están invirtiendo lo suficiente en herramientas y recursos de trabajo híbrido y remoto para responder eficazmente a las necesidades de un entorno empresarial híbrido en rápida evolución”, afirma Anurag Agrawal, fundador y analista jefe global de Techaisle. “Las complejidades de la elección y el despliegue, las incertidumbres económi-



HACIA UNA MEJOR COLABORACIÓN EMPRESARIAL

cas y la necesidad de adaptarse rápidamente a las condiciones en constante cambio, presentan enormes desafíos para las organizaciones que buscan modernizarse e igualmente enormes oportunidades para que los proveedores de comunicaciones unificadas apoyen a sus clientes en ese proceso. Según nuestro estudio, los proveedores que ofrecen una gestión completa del ciclo de vida del cliente diseñada para evolucionar a medida que evolucionan las necesidades de sus clientes, son los que disponen de una estrategia ganadora”.

UNA INDUSTRIA AL ALZA A PESAR DE LOS DESAFÍOS

El mercado de las comunicaciones unificadas y la colaboración (UC&C) en España ha experimentado cifras de crecimiento significativas en los últimos meses, alcanzando los 429 millones de euros con un incremento del 2,7%. A pesar de situarse lejos del ratio de crecimiento a nivel mundial, que asciende al 11,4% (14.800 millones de dólares de ingresos), se mantiene la estela de progresión, impulsada por la potencia del mercado TI en España. En el último año ha crecido un 1,7% y se prevé que llegue hasta el 2,2% en 2024, impulsado especialmente por las pymes, que desarrollarán el valor de su mercado TI un 5,7%.

El crecimiento de este mercado en España se debe especialmente a su aportación como



base para alcanzar objetivos estratégicos: las UC&C permiten la creación de un espacio de trabajo digital inteligente en un entorno federado, simplifican la automatización de procesos mediante inteligencia artificial y facilitan las comunicaciones enriquecidas mediante la integración con aplicaciones en entornos distribuidos. A pesar del buen momento del sector, en España nos encontramos con un mercado muy fragmentado, con actores pequeños que ofrecen soluciones limitadas y muy centradas en tareas o funcionalidades específicas, como la comunicación por voz, los servicios en la nube o los servicios de contact center. Este contexto cambiará y veremos una unificación en la que solamente aquellos que puedan ofrecer servicios completos lograrán mantenerse y aprovechar realmente el potencial del mercado.

Esta evolución se produce a pesar de las dificultades y resistencias que presenta el mercado nacional. La obsolescencia de los sistemas actuales, las reticencias a invertir, la carencia de competencias tecnológicas y la falta de estrategias para el desarrollo e implementación de nuevos entornos de trabajo son obstáculos que frenan una implementación generalizada de las comunicaciones unificadas en España. Pero también son desafíos que dibujan numerosas y sustanciosas oportunidades de mercado para todo el ecosistema de proveedores de la industria. ■

SI TE HA GUSTADO ESTE ESPECIAL, COMPÁRTELO



LA OPINIÓN DEL EXPERTO

EVOLUCIÓN DE LA COLABORACIÓN EN LAS EMPRESAS A TRAVÉS DE LAS COMUNICACIONES INTEGRADAS



SANTIAGO VERDÚ
DIRECTOR GENERAL
DE CHARMEX

Seguimos en un contexto de adaptación en el que continúan incrementado el teletrabajo y el trabajo híbrido, con unos integrantes del equipo desde casa y otros en la oficina. Con ello, las comunicaciones están cambiando y las reuniones entonces necesitan herramientas que les permitan a todos conectarse, colaborar e involucrarse, ya sea desde cerca o de lejos.

Las empresas de todos los tamaños y sectores se enfrentan a retos

como la movilidad, la colaboración remota entre los trabajadores y las reuniones productivas, donde las salas de reuniones siguen jugando un papel importante para cumplir los objetivos empresariales y la tecnología se presenta como una aliada durante el proceso de evolución del trabajo.

Por un lado, el usuario busca herramientas sencillas de utilizar y de buena calidad, que no afecten su productividad. Y por otro, los equipos IT requieren una gestión simplificada, que además se integren con las plataformas habituales de trabajo, como puede ser Office365, Teams y Zoom.

Es ahí, donde soluciones de videoconferencia y colaboración profe-

sional son ideales para garantizar una comunicación fluida, fácil e interactiva entre todos los asistentes de la reunión. Desde Charmex, somos conscientes de que muchas empresas necesitan asesoramiento para incluir estas soluciones en sus centros y oficinas, por eso contamos con acuerdos con los mejores fabricantes, donde el usuario es el centro y optimizamos las salas, según el cliente, presupuesto y requerimientos técnicos para la integración.

Tenemos soluciones según el tipo de reunión; dependiendo si es para uso personal o para reuniones en sala. En primer lugar, para los usuarios que están desde casa o a distancia, existen tecnologías que mejoran la calidad de las conexiones y el

audio. Hablamos de sistemas manos libres, de auriculares con sistemas de cancelación de ruido y de cámaras personales profesionales que mejoran la imagen. Por otro lado, para reuniones de equipos en salas, disponemos de soluciones específicas para este tipo de necesidades, tanto bajo la marca Lenovo como de Poly. Se trata de equipos tecnológicos con kits completos con cámaras, altavoces, micrófonos, displays de visualización, y compatibilidad con plataformas. Cámaras con inteligencia artificial que sigue la conversación y facilita la interactividad para reuniones más productivas. O pantallas táctiles, que permiten a los usuarios unirse a una reunión con solo apretar un botón. ■

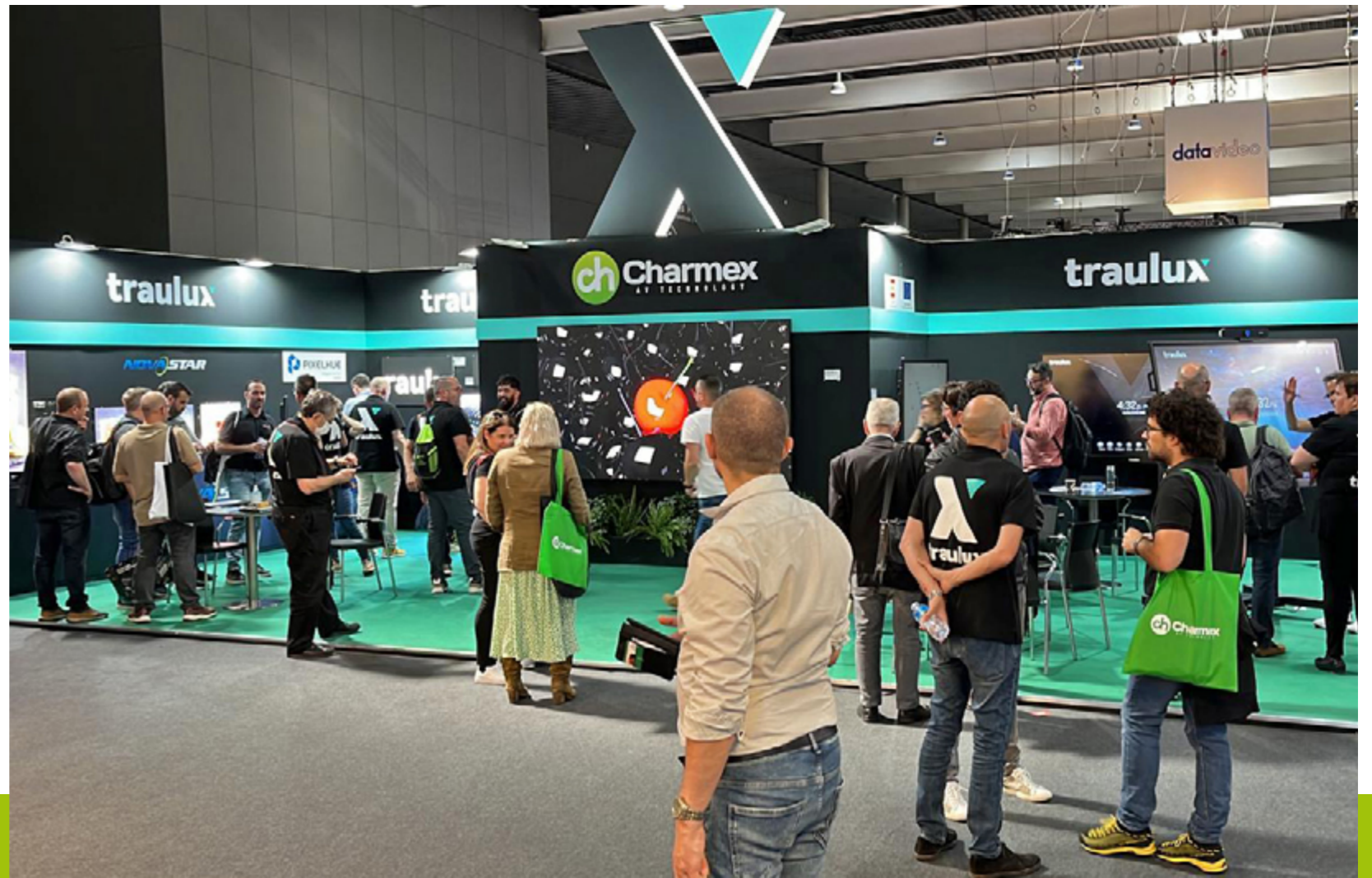
A LA VANGUARDIA DEL SECTOR AUDIOVISUAL

CHARMEX ES UN MAYORISTA ESPECIALIZADO EN EL SECTOR AUDIOVISUAL QUE EMPRENDIÓ SU TRAYECTORIA PROFESIONAL EN 1986 EN EL SEGMENTO EMPRESARIAL, CON EL OBJETIVO DE ERIGIRSE COMO EL PROVEEDOR DE REFERENCIA EN EL ÁMBITO DE LAS TECNOLOGÍAS APLICADAS A LA COMUNICACIÓN. PARA ELLO HA ESTABLECIDO DE FORMA CONTINUADA ACUERDOS DE COMERCIALIZACIÓN CON LOS FABRICANTES MÁS RELEVANTES A NIVEL INTERNACIONAL.

Charmex cuenta con un notable equipo humano orientado al servicio, comprometido con el soporte y el asesoramiento a sus distribuidores, interviniendo en todo el proceso de demostración y puesta en marcha de las soluciones. Y brinda el soporte técnico post-venta que el mercado requiere a fin de ofrecer un servicio global de excelencia al cliente.

El mayorista español cuenta con delegaciones en Madrid, Barcelona y Bogotá (Colombia). Y showrooms dotados de equipamiento completo en Madrid, Barcelona, Bogotá y Lisboa (Portugal); distribución internacional en Europa y Latinoamérica, y un centro logístico en Santa Perpetua de Moguda (Barcelona).

Charmex ofrece asesoramiento técnico y comercial, y cuenta con servicio especiali-



HACIA UNA MEJOR COLABORACIÓN EMPRESARIAL

zado y logístico propio, con foco en mercados verticales y elaboración de proyectos AV integrados. El desarrollo propio de soluciones aplicando la tecnología de última generación le ha llevado a una posición de liderazgo, y a su expansión en el mercado internacional.

Sus principales unidades de negocio son Corporate, Digital Signage, Educación, Streaming, Salas de Control, Eventos y Healthcare. ■



MANUAL PARA APRENDER A USAR LOS MONITORES TRAULUX TX90

LOS SOCIOS DE CHARMEX

SAMSUNG

EPSON
EXCEED YOUR VISION

LG Business Solutions

SONY

Roland
Professional A/V

CHRISTIE

CLEVERTOUCH
TECHNOLOGIES

kramer

Lenovo

QSTECH
A QITE COMPANY

lifesize

NOVA STAR

RGBlink

poly

evoko™

PROJECTA
REFLECTING YOUR VISION

edbak

PureLink
Install. Connect. Perform.

ELMO
SINCE 1921

euromet
STANDING INNOVATION

SMART MEDIA SOLUTIONS

matrox

GEFEN

stumpfl

traulux

Unilumin

VISION
Installation innovation

vivitek

ISE 2023

Charmex regresa como expositor a ISE 2023. Tras el éxito logrado en la celebración de ISE 2022 y con el compromiso de apoyar al canal como valor prioritario, Charmex acudirá a la siguiente edición de ISE, la feria europea por excelencia en el sector de la integración de sistemas audiovisuales que se realizará en Barcelona del 31 de enero al 3 de febrero. Específicamente en el pabellón 5 en el Stand: 5H500. Tal como en 2022, la feria servirá a Charmex para atender y afianzar la relación tanto con sus clientes del mercado ibérico, así como a los del resto de Europa. El stand de Charmex, que presentará las novedades de su marca Traulux con la propuesta de productos y servicios de la compañía, servirá asimismo como punto de encuentro con partners, integradores y distribuidores para ayudarlos a sacar mejor provecho de su visita a la feria. Y siempre buscando brindar valor añadido que Charmex proporciona gracias a su capacidad de proveer productos e integrar soluciones en diferentes ámbitos del sector audiovisual, siempre ayudando a los integradores de principio a fin de sus proyectos.

LENOVO Y CHARMEX SE UNEN PARA CRECER EN EL MERCADO DE SMART COLLABORATION

Lenovo y Charmex Internacional han alcanzado un acuerdo con el objetivo de posicionarse como líderes en el mercado de Smart Collaboration.

Seguir leyendo

SOLUCIONES TECNOLÓGICAS

CHARMEX HA AGLUTINADO UN EXTENSO PORFOLIO DE SOLUCIONES, TAMBIÉN EN EL ÁMBITO DE LA COLABORACIÓN Y LAS COMUNICACIONES EMPRESARIALES, LIDERADO POR POLY, LENOVO Y TRULUX.

POLY



POLY FOCUS ROOM KIT P15 (TEAMS ROOM)

[Kit](#) de sala pequeña de concentración para Microsoft Teams Rooms, que dispone de cámara con micrófonos con las tecnologías NoiseBlockAI y Accustic Fence, y cámara 4k con encuadre automático. También viene incluido en el kit

un display de 8" para el control de la videoconferencia, así como una cámara [Poly Studio P15](#), Poly Gc8, cable USB fibra óptica 10mts, cable USB-MicroUSB y cable HDMI-MiniHDMI.

Requiere de un PC plataformado para Teams Rooms, ya sea de Poly, Dell o Lenovo.

POLY SMALL-MEDIUM KIT (TEAMS ROOM)

[Kit](#) para sala pequeña o mediana para Microsoft Teams Rooms, recomendado para salas de hasta 10 personas o hasta 7mts de fondo. Dispone de la cámara [Poly Studio USB](#), que cuenta con tecnologías de cancelación de ruido o de muro de audio. Buenos altavoces para escuchar clara y nítida la conferencia, y



una cámara 4k con encuadre de grupo y seguimiento estándar o activo de la persona que habla. También viene incluido en el kit un display de 8" para el control de la videoconferencia, así como la solución Poly Gc8, y los cables USB fibra óptica 10mts, USB-MicroUSB y HDMI-MiniHDMI.

Requiere de un PC plataformado para Teams Rooms, ya sea de Poly, Dell o Lenovo.

POLY LARGE ROOM KIT E70 (TEAMS ROOM)

[Kit](#) de sala grande para Microsoft Teams Rooms. Recomendado para salas de hasta 9 metros de fondo. Este kit dispone de la cámara Poly E70, que cuenta con 2 ópticas controladas por inteligencia artificial para conseguir la máxima calidad de imagen y seguimiento preciso del participante que habla, además de encuadre de grupo de calidad profesional gracias a

Poly DirectorAI. También viene incluido en el kit un display de 8" para el control de la videoconferencia, así como Poly Gc8, cable USB fibra óptica de 10 metro, cable USB-MicroUSB y cable HDMI-MiniHDMI. Resulta necesario un PC plataformado para Teams Rooms, muy recomendable de Poly o de Dell o Lenovo.



LENOVO

THINKSMART CORE FULL ROOM KIT FOR M TEAMS ROOM

[Solución](#) completa de comunicaciones unificadas certificada para Microsoft Teams Rooms, con tecnología de colaboración para salas de reuniones de todos los tamaños.

El kit incluye un dispositivo informático ThinkSmart Core certificado para Microsoft Teams Rooms, pantalla de mando, plan Premier Support y software de alta calidad para capacidad de administración remota, implementación y más. El kit dispone de los siguientes elementos:

- **El ThinkSmart Core** funciona con procesadores Intel® Core™ vPro® con tarjeta gráfica Intel® Iris® Xe para optimizar la productividad empresarial y la colaboración. Certificado y programado con Zoom Rooms, perfecto para que los empleados se conecten, compartan y colaboren sin problemas y de forma segura. Además, se ejecuta en el sistema operativo Windows 10 IoT Enterprise SAC.

- **ThinkSmart Controller** cuenta con una pantalla HD antirreflejos y anti-manchas de 25,65 cm (10,1") con una pantalla táctil de 10 puntos. Con la conocida interfaz de Zoom, iniciar y controlar reuniones, compartir contenido y colaborar es fácil sin importar

dónde se encuentren los compañeros a distancia. Diseñada para mayor comodidad, presenta dos ángulos de visión y conectividad USB tipo C. Y con la gestión de cables integrada y los soportes VESA queda muy bien en cualquier lugar.

- **ThinkSmart Cam**, la primera cámara de Lenovo basada en IA, sigue la conversación y facilita la interactividad para reuniones más productivas. Este dispositivo, que es compacto y ligero, cabe fácilmente en una mesa o se monta en una pared. Está certificado para Zoom Rooms y ofrece alto contraste, colores vivos e imágenes

más brillantes en entornos con poca luz. Además, el amplio campo de visión, la alta resolución y las altas velocidades de fotogramas eliminan el retraso y la distorsión.

- **ThinkSmart Bar XL**, con altavoces estéreo, cuatro micrófonos integrados con cobertura de gran angular de 180 grados y cancelación de ruido DSP integrada, ofrece una calidad de sonido excepcional con una claridad nítida. Al igual que la cámara, la barra se puede colocar fácilmente sobre una mesa o montarse en una pared o en un televisor.



THINKSMART HUB FOR MICROSOFT TEAMS ROOMS

[Sistema](#) de colaboración certificado y dedicado para Microsoft Teams Rooms, ideal para salas pequeñas y medianas. En un solo dispositivo dispone de códec, micrófono, altavoz y pantalla de control.

Este kit incluye Pantalla giratoria con resolución FullHD, array de micrófonos Full-dúplex, 4 altavoces de 3 watos, sistema de integración del cableado ThinkSmart™ One Cable y garantía de 3 años Premier Support con ampliación incluida de asistencia in-situ de 3 años.



THINKSMART HUB FOR ZOOM ROOMS

[Sistema](#) de colaboración certificado y dedicado para Zoom Room, ideal para salas pequeñas y medianas. En un solo dispositivo dispone de códec, micrófono, altavoz y pantalla de control.

Este kit incluye Pantalla giratoria con resolución FullHD, array de micrófonos Full-dúplex, 4 altavoces de 3 watos, sistema de integración del cableado ThinkSmart™ One Cable y garantía de 3 años Premier Support con ampliación incluida de asistencia in-situ de 3 años.



THINKSMART CORE + CONTROLLER FOR ZOOM ROOMS

[Solución](#) completa de comunicaciones unificadas certificada para Zoom Rooms, destinada a salas de reuniones de todos los tamaños. El kit incluye un dispositivo informático ThinkSmart Core certificado para Zoom Rooms, pantalla de mando, plan Premier Support y software de alta calidad para capacidad de administración remota, implementación y más.

Destaca por varios elementos:

■ **ThinkSmart Core**, el dispositivo informático con procesadores Intel® Core™ vPro® de hasta 11.a generación con tarjeta gráfica Intel® Iris® Xe para optimizar la productividad empresarial y la colaboración. Viene certificado y precargado con Zoom Rooms, perfecto para que los empleados se conecten, compartan y colaboren sin problemas y de forma segura. Además, se ejecuta en el sistema operativo Windows 10 IoT Enterprise SAC.

■ **ThinkSmart Controller** cuenta con una pantalla táctil de 10 puntos, resolución HD antirreflejos y antimanchas de 25,65 cm (10,1"). Con la conocida interfaz de Zoom, iniciar y controlar reuniones, compartir contenido y colaborar es fácil sin importar dónde se

encuentren los compañeros a distancia. Diseñada para mayor comodidad, presenta dos ángulos de visión y conectividad USB tipo C. Y con la gestión de cables integrada y los soportes VESA queda muy bien en cualquier lugar de la sala.

- **Premier Support** durante 3 años.
- **Servicio de implementación y mantenimiento ThinkSmart** durante 1 año.
- **ThinkSmart Manager Premium** durante 1 año.



THINKSMART CORE + CONTROLLER FOR M TEAMS ROOMS

[Solución](#) completa de comunicaciones unificadas certificada para Microsoft Teams Rooms, apta para salas de reuniones de todos los tamaños

Destaca por varios elementos:

- **ThinkSmart Core**, el dispositivo informático con procesadores Intel® Core™ vPro® de hasta 11.a generación con tarjeta gráfica Intel® Iris® Xe para optimizar la productividad empresarial y la colaboración. Viene certificado y precargado con Zoom Rooms, perfecto para que los empleados se conecten, compartan y colaboren sin problemas y de forma segura. Además, se ejecuta en el sistema operativo Windows 10 IoT Enterprise SAC.

- **ThinkSmart Controller** cuenta con una pantalla táctil de 10 puntos, resolución HD antirreflejos y antimanchas de 25,65 cm (10,1"). Con la conocida interfaz de Zoom, iniciar y controlar reuniones, compartir contenido y colaborar es fácil sin importar dónde se encuentren los compañeros a distancia. Diseñada para mayor comodidad, presenta dos ángulos de visión y conectividad USB tipo C. Y con la gestión de cables integrada y los soportes VESA queda muy bien en cualquier lugar de la sala.

- **Premier Support** durante 3 años.
- **Servicio de implementación y mantenimiento ThinkSmart** durante 1 año.
- **ThinkSmart Manager Premium** durante 1 año.



TRAILUX

MONITORES INTERACTIVOS TRAILUX PARA EMPRESA Y EDUCACIÓN

La serie de monitores interactivos TX90, disponible con tamaños de 65, 75 y 86 pulgadas, representa la entrada de la firma, distribuida por Charmex Internacional, en el sector premium de los monitores interactivos dada la relación calidad, precio y servicio que ofrece. Estos monitores destacan por su simplicidad de uso y por su capacidad de proyectar hasta cuatro dispositivos de manera simultánea en 4K. La serie TX90 funciona con Android e integra 8 GB de RAM y 64 GB de ROM. Para favorecer el trabajo colaborativo y una mayor participación de los asistentes, las proyecciones inalámbricas

se transmiten con calidad 4K, lo que será muy útil, por ejemplo, a la hora de proyectar 4 dispositivos simultáneamente (PC, tableta Android, smartphone, Chromebook), ya que se verán todos en Full HD, pudiendo leer perfectamente las letras de cada dispositivo a pesar de verse en un tamaño más reducido. En cuanto a su conectividad, el módulo Wi-Fi está integrado en el chasis, no se puede extraer, y permite crear un punto de acceso seleccionable entre las redes de 2,4 o 5 GHz. Y, por primera vez en un interactivo Android de la firma, es posible conectar directamente barras de videoconferencia y micrófonos por USB, pudiendo gestionar una llamada con vídeo sin más dispositivos externos.



SOPORTES PARA MONITORES

Para brindar una solución completa Traulux también ofrece su nueva gama de soportes para monitor interactivo: de pared/suelo, SMI-Flex, SMI-W65; móviles con ruedas, SMMI-Flex, SMMI-F65; SMMI-F100 y convertible en mesa, SMMI-Table. Pensado para monitores interactivos de gran tamaño, de hasta 98 pulgadas y cien kilos, dependiendo del modelo seleccionado. Además, Traulux ofrece versiones motorizadas que permiten regular la altura del monitor.

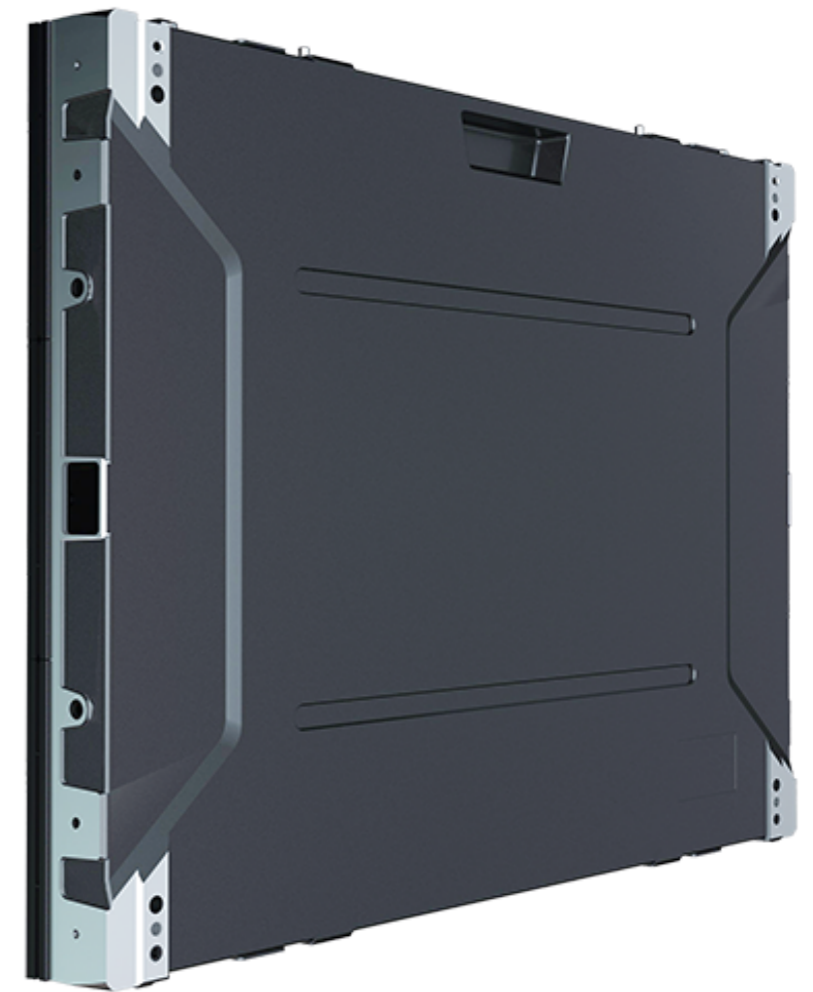


PANELES LED DE TRAULUX

Traulux dispone de gamas de paneles Led para instalación fija en interiores (Qfix, Wfix y Ufix); exteriores (J-Fix) y rental (T-rent).

QFIX, UFIX Y WFIX PANTALLAS LED PARA INSTALACIONES INDOOR

La nueva serie Qfix para interiores está disponible en pixel pitch 1.86mm y 2.5mm, Con un tamaño del Cabinet de 640x480x60mm. Este modelo dispone de sus propias barras de instalación lo que permite un sencillo montaje con brillantes resultados y no es necesaria la fabricación de una estructura a medida para su instalación. Con una frecuencia de refresco de 3840 Hz, estas nuevas pantallas LED permiten la utilización en entornos de grabación broadcast, streaming o publicidad. Y son ideales para cualquier tipo de aplicación, desde retail hasta corporate. Una de las características a destacar de esta nueva serie de Traulux es que su mantenimiento es totalmente frontal, con lo que se ahorra espacio en la parte trasera en los lugares de instalación y permite el montaje directamente a pared. El formato de cabinet 4:3 consigue ratios de aspecto 16:9 de forma fácil usando la configuración adecuada de cabinets de base por cabinet de altura.



Ufix está disponible en Pitch 1,2 y 1,5, y permite la configuración de pantalla 16:9 nativo gracias al formato 16:9 de sus cabinets. Con este modelo, Traulux completa su gama de equipos con fine pixel pitch que cubren las necesidades reales del mercado. El abanico de opciones va desde 1,2 y 1,5 con el modelo Ufix, al 1,8 y 2,5 con el Modelo Qfix. Otro producto a destacar es el nuevo cabinet Traulux Wfix, especialmente diseñado para entornos profesionales de sala de

control 24/7. Este cabinet de 45 pulgadas destaca por su gran tamaño y su escaso grosor de 2,5 mm. Estas características permiten que las instalaciones con Wfix sean más rápidas y livianas minimizando los costes de transporte e instalación. La posibilidad de instalar doble fuente de alimentación y doble tarjeta receptora convierten a este cabinet en idóneo para instalaciones exigentes en las que la pantalla debe funcionar a un alto rendimiento durante 24 horas al día.

J-FIX PANTALLAS LED PARA INSTALACIONES OUTDOOR

Para cubrir las necesidades en escaparates, monopostes o cartelería digital exterior, los paneles J-Fix están diseñados con pixel pitch de 3.9mm, y disponen de una luminosidad de 5000 nits. J-Fix es un modelo de LED outdoor que está fabricado completamente en aleación de aluminio, tanto el cabinet como los módulos. Esta particularidad mejora el rendimiento y hace que el módulo disipe mejor el calor evitando que los componentes electrónicos estén expuestos a altas temperaturas. Gracias a su tarjeta receptora Novastar A5s+, que permite el

control de brillo y contraste de forma muy precisa, J-Fix da respuesta a las exigencias en espacios exteriores donde se requiera un LED de alto brillo. La precisa regulación de luminosidad permite llegar a 3500 nits sin perder apenas contraste en las imágenes, opción que aporta beneficios para el montaje en escaparates, pabellones deportivos, recepciones de hotel o centros comerciales, entre otros. Las pantallas J-Fix están disponibles en formatos de 50x50 y 50x100, con un peso ligero de 34kg/m² y un grosor de 80 milímetros. Además, soportan alta frecuencia para uso en broadcast o aplicaciones deportivas donde se requiera una buena visualización ante las cámaras.



T-RENT PANTALLAS LED PARA ALQUILER

Para el sector de eventos y rental, Charmex dispone del modelo T-Rent para Indoor en pitch 1.9 y 2.6, con luminosidades de 900 nits y sistemas de curvado y protección de esquinas. El modelo T-Rent 3.9 Outdoor en cabinet de 50x50 y 50x100 es idóneo para uso en exterior e instalaciones de rental.



traulux

Más información en
charmex.net | traulux.net

DESCUBRE LAS SOLUCIONES TRAULUX

MONITORES INTERACTIVOS



REINSTALACIÓN INCLUIDA
5 AÑOS
GARANTÍA IN SITU
REINSTALACIÓN INCLUIDA



**SOPORTES MÓVILES
DE SUELO Y PARED
PARA MONITORES
INTERACTIVOS**

PANTALLAS LED PARA INSTALACIONES

FIJAS INDOOR Y OUTDOOR



2 AÑOS
GARANTÍA

traulux by Charmex AV TECHNOLOGY

NOS VEMOS EN ISE 2023

Fira Barcelona, Gran Vía
Desde 31 de enero al 3 de febrero

**Encuétranos en el Stand: 5H500
Charmex AV Technology**

**Regístrate gratis con nuestro
código de invitación: CWGKS03Y**

Apúntate aquí

 **integrated
systems
europe**

Más información en charmex.net | traulux.net

Síguenos la pista en nuestras redes sociales...

